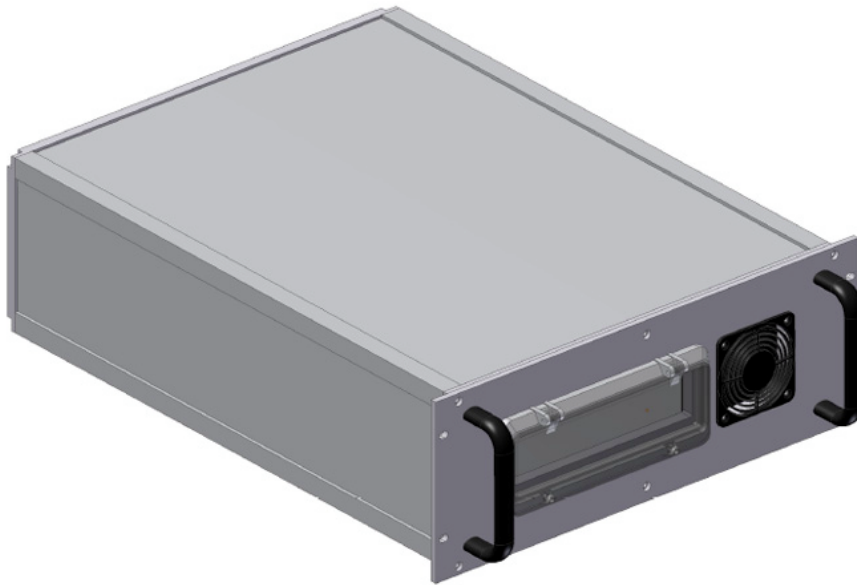


DC/AC SINUS-WECHSELRICHTER

Sinus Wechselrichter erzeugen aus 24 Volt Batteriespannung eine reine 230 Volt Wechselspannung. Industriestandard, hohe Dauerleistungen und hohe mechanische Festigkeit für mobilen Einsatz in 19" Bauweise. Leicht zugängliche Luftfilter an der Frontseite. Ein- und Ausgang steckbar an der Rückseite. Optional Steckanschluß für Fernbedienung und Statusanzeige. Mikroprozessorgesteuerte Elektronik für reine Sinus-Spannung. Überlast- und kurzschlussicher.



Hinweise:

⚡ Warnung: Bei Fahrzeugen, bei denen der Pluspol der Batterie mit dem Chassis verbunden ist, darf der Wechselrichter nicht eingesetzt werden.

Die Ausgangsspannung entspricht der Haushaltsspannung aus der Steckdose (reine Sinusspannung).

Bitte beachten Sie die Werte für Ausgangsleistung und Spitzen-Ausgangsleistung, wie sie in den „Technische Daten“ angegeben sind. Geräte, die einen höheren Leistungsbedarf haben, dürfen nicht angeschlossen werden.

! Hinweis : Beachten Sie beim Anschluss von Geräten mit elektrischem Antrieb (z.B. Bohrmaschine, Kühlschrank, usw.), dass diese zum Anlaufen oft eine höhere Leistung benötigen, als auf dem Typenschild angegeben.

DC/AC SINUS-WECHSELRICHTER

Der Wechselrichter besitzt verschiedene Schutzmechanismen:

- + **Überspannungsschutz:** Der Wechselrichter schaltet ab, wenn der Spannungswert über den Abschalt-Wert steigt. Er startet wieder, wenn die Spannung auf den Neustart-Wert sinkt.
- + **Unterspannungsschutz:** Der Wechselrichter schaltet ab, wenn der Spannungswert unter den Abschalt-Wert sinkt. Er startet wieder, wenn die Spannung auf den Neustart-Wert steigt.
- + **Übertemperaturschutz:** Der Wechselrichter schaltet ab, wenn die Temperatur innerhalb des Gerätes oder die Temperatur am Kühlkörper einen Abschalt-Wert übersteigt. Er startet wieder, wenn die Spannung auf den Neustart-Wert steigt.

! **Hinweis:** Die einzelnen Schaltwerte finden Sie in den „Technischen Daten“.

Die Anschlüsse der Geräterückseite sind steckbar.

Der Wechselrichter kann mit einem Schalter an der Frontplatte ein- und ausgeschaltet werden.

Als Zubehör bietet der Hersteller eine Fernbedienung zur Steuerung des Wechselrichters an.

Hinweise zum Anschließen

⚡ **Warnung:** bei Fahrzeugen, bei denen der Plus-Pol der Batterie mit dem Chassis verbunden ist, darf der Wechselrichter nicht eingesetzt werden.

- Der Wechselrichter muss bei Installationen in Fahrzeugen oder Booten mit dem Chassis bzw. der Masse verbunden sein.
- Stellen Sie vor dem Anschließen den Hauptschalter auf „off“.
- Halten Sie beim Aufbau eines Steckdosenverteilerkreises (Netzaufbau) die Vorschriften der VDE 0100 ein.
- Verwenden Sie ausschließlich Kupferkabel.
- Halten Sie die DC-Kabel so kurz wie möglich. Die Kabel dürfen nicht länger als 2,5m sein.
- Befestigen Sie die Kabel nach dem Verlegen mit Kabelbindern.
- Halten Sie den erforderlichen Kabelquerschnitt $2 \times 2 \times 50\text{mm}^2$ ein und setzen Sie eine Kabelsicherung 200A möglichst nahe an der Batterie in die Plus-Leitung.

⚡ **Warnung:** Wenn Sie keine Sicherung in die **Plus-Leitung** setzen, können die Leitungen überlastet werden, und es kann zu einem Brand kommen.

DC/AC SINUS-WECHSELRICHTER

Wechselrichter an Batterie anschließen

- ⚡ **Warnung:** Achten Sie darauf, dass die Polarität nicht vertauscht wird. Bei Verpolung der Batterieanschlüsse entsteht ein großer Funkenschlag und die internen Sicherungen brennen durch. Der Austausch der Sicherungen darf nur durch eine Fachkraft erfolgen!

Verbinden Sie die Masse-Klemme mit der Fahrzeugkarosserie durch einem Kabel mit einem Querschnitt von mindestens 16mm².

Daten

Eingangsspannung	24 Volt DC (21-30 Volt)	
Leerlaufstromaufnahme	24 Volt: 1,5 A	
Ausgangsspannung/Form	230 Volt AC/reine Sinuswelle ~ TNS-Netz	
Dauerleistung	ca. 2500 Watt	
Spitzenleistung	ca. 5000 Watt	
Ausgangsfrequenz	50 Hz	
Wirkungsgrad	> 90%	
Überspannungsschutz	Abschaltung 30,6 Volt	Neustart 28,4 Volt
Unterspannungsschutz	Abschaltung 21,0 Volt	Neustart 25,0 Volt
Übertemperaturschutz		
Temperatur intern	Abschaltung bei 70 °C	Neustart bei 45 °C
Temperatur am Kühlkörper	Abschaltung bei 90 °C	Neustart bei 60 °C
Umgebungstemperatur Betrieb	0 °C bis 50 °C	
Umgebungstemperatur Lagerung	-30 °C bis +70 °C	
Abmessungen (BxHxT)	19" 4HE 600mm tief	
Qualitätsmerkmale	Über- und Unterspannungsabschaltung, überlast- und kurzschlussicher, Ein-/Ausschalter and der Frontplatte, LED zur Funktionsanzeige, integrierte RCD and der Frontplatte	
Kühlung	aktiv belüftet Lufteintritt Frontplatte	
Optionen	Stecker für Fernbedienung und Statusanzeige	
Zubehör	Fernbedienung und Statusanzeige	

DC/AC SINUS-WECHSELRICHTER

Fernbedienung und Statusanzeige für Wechselrichter



Bedienung	Wechselrichter ein/aus
Anzeige	Power on (LEDgrün)
	Eingangsspannung (LED-Leiste)
	Ausgangsleistung (LED-Leiste)
	Unterspannung (LED rot)
	Überspannung (LED rot)
	Übertemperatur (LED rot)
	Überlast (LED rot)
	Stand-by Mode (LED grün)
Abmessungen (BxHxT)	130 x 120 x 25mm
Gewicht	400 g
Kabellänge	7,5m